

CÓMO

Guía de atención al
usuario de lentes de
contacto en la óptica

*Agradecemos la colaboración prestada a Ramon Solà Parés,
responsable de la Unidad de Contactología Clínica, de Área
Oftalmológica Avanzada.*



¿Podemos hablar de tratamiento en relación con el mantenimiento de las lentes de contacto?

Sí, y esto por diversas razones:

1

La lente de contacto es un elemento que permanece en el ojo durante muchas horas y por tanto interactúa con la superficie ocular. Por esta razón una prescripción adecuada en el mantenimiento de las lentes de contacto y el seguimiento del paciente por un profesional de la visión es absolutamente necesario.

3

El uso de un protocolo adecuado en la manipulación y conservación de las lentes influye de manera directa en la salud ocular de quien las lleva y no respetar los consejos del profesional y las pautas de mantenimiento de las lentes puede ser causa de incomodidad y posterior abandono.

2

El óptico - optometrista, como profesional de la salud visual, debe procurar la mejor opción para quien desee utilizar lentes de contacto como sistema de corrección visual y ello incluye también la elección de los productos de mantenimiento más adecuados, que garanticen un porte de las lentes cómodo y seguro.

4

Existen multitud de opciones y posibles combinaciones para cada tipo de ojo, tipo de cliente y tipo de lente y es el óptico quien puede recomendar la opción idónea para cada caso.

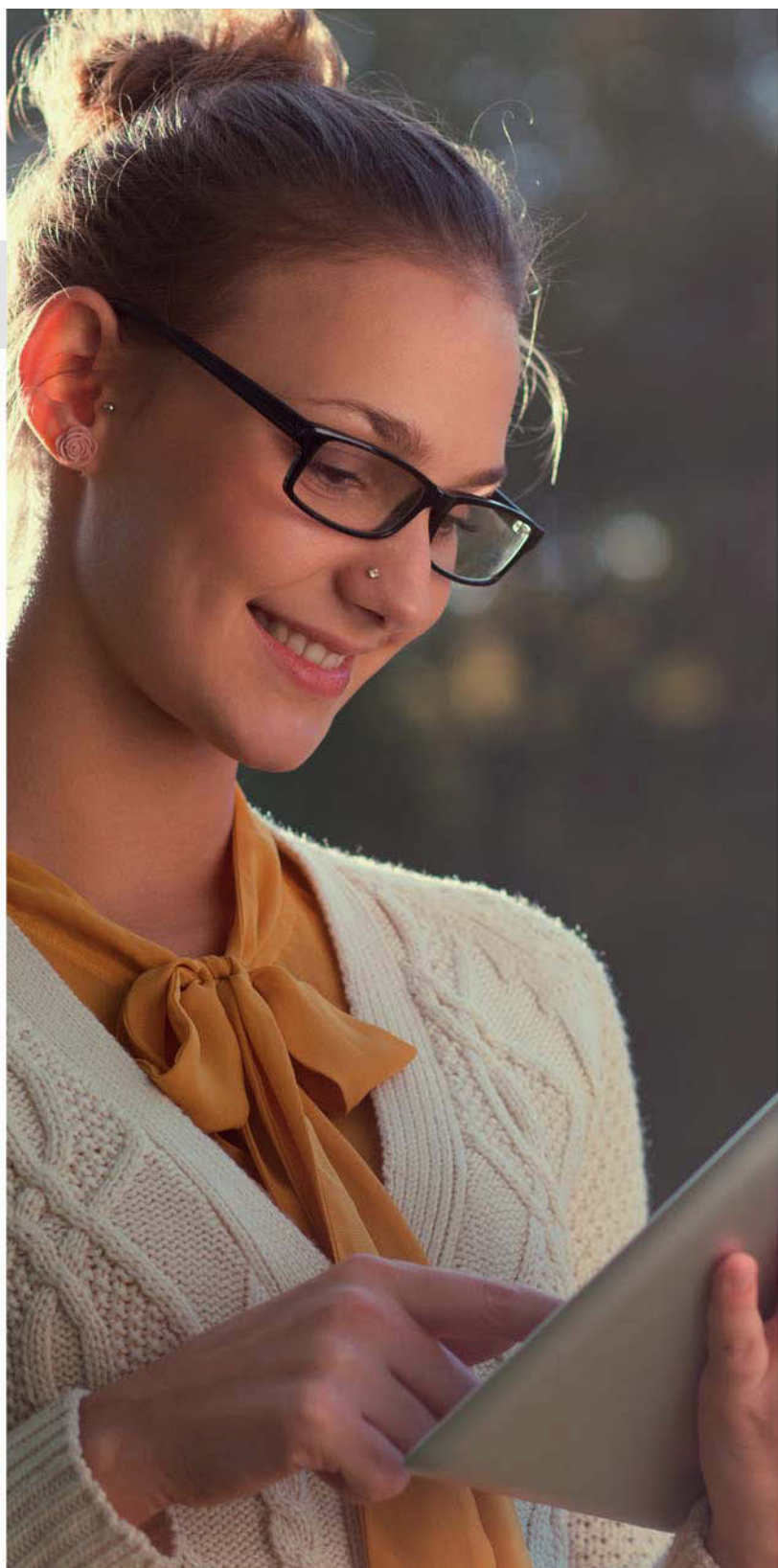
PASO 1

El estilo de vida y las perspectivas del usuario son aspectos muy importantes en el proceso de adaptación y uso de lentes de contacto

Se debe dar a las “lentillas” y su cuidado la importancia que merecen. Se trata de productos sanitarios que deben ser utilizados de forma responsable.

La correcta manipulación y mantenimiento de las lentes son muy sencillos, pero no por eso carecen de importancia. Sin alarmar de manera innecesaria, el usuario debe tomar conciencia de que llevar lentillas es un acto que requiere un mínimo de cuidado y seguir un procedimiento adecuado.

Una vez se deja esto claro, se debe conseguir información sobre el estilo de vida del usuario para poder recomendarle la lente y el sistema de mantenimiento más apropiado, con el que se sienta cómodo y que le permita disfrutar de sus lentes por mucho tiempo.



- 1 ¿Cuántos días a la semana quieres usar tus lentes de contacto?
- 2 ¿Cuántas horas al día vas a llevar puestas tus lentes?
- 3 ¿Trabajas en lugares cerrados?
- 4 ¿Trabajas expuesto a ambientes cargados, polución etc?
- 5 ¿Utilizas el ordenador o bien otras pantallas de visualización de datos de manera frecuente?
- 6 ¿Tienes la piel grasa?
- 7 ¿Tienes o has tenido problemas de irritación con algún producto destinado al ojo?
- 8 ¿Has padecido algún problema ocular: conjuntivitis, orzuelos, traumatismos,...?
- 9 ¿Has sido ya usuario de lentillas? ¿Cuál fue el motivo del abandono o interrupción del uso?

Según las respuestas obtenidas, podemos tener una idea del potencial de ese ojo para desarrollar síntomas relacionados con sequedad ocular, intolerancia a ciertos principios activos, problemas de excesiva secreción de grasa, etc.

También obtenemos información sobre qué reemplazo puede ser el más indicado según la frecuencia de uso que desea el usuario.

PASO 2

Exploración del ojo

El siguiente paso es lógicamente la exploración del ojo, que tiene un doble objetivo:

- 1 Averiguar la graduación y analizar la morfología del ojo, para concluir los parámetros, materiales y la geometría de la lente más adecuados.
- 2 Evaluación de signos para realizar una primera clasificación del tipo de ojo (ojo graso, ojo con problemas de sequedad, ojo normal, etc). Esta valoración influirá también en la decisión de los materiales de las lentes de contacto elegidas y su mantenimiento.





PASO 3

La elección de la lente y del sistema de mantenimiento más adecuado

Con todos estos datos, el profesional de la óptica debe concluir qué tipo de lente va a procurar las mejores prestaciones al usuario y qué tratamiento es el más indicado para esa lente, buscando la combinación de productos para cada caso particular y aportando soluciones a medida.

A continuación vamos a analizar qué sistema de mantenimiento es el más adecuado teniendo en cuenta dos variables: el tipo de ojo y la lente de contacto adaptada.

OJO SECO

Ojo con síntomas de sequedad ocular



Corresponde a un grupo de personas que manifiestan síntomas de sequedad ocular leve (esporádicos) relacionados con las circunstancias ambientales a las que están sometidos y su actividad y estilo de vida. No se trata de un ojo que muestre un problema patológico, pero conviene tener en cuenta que estos usuarios serán más sensibles que otros a los signos de incomodidad que aparecen a menudo al final del día entre los usuarios de lentes de contacto.

Lente recomendada: Lente blanda desechable de hidrogel

En este caso es aconsejable el uso de una solución única para el mantenimiento de las lentes con un humectante que tenga una gran capacidad de hidratación, como el ácido hialurónico.

Para aliviar y mejorar los síntomas de sequedad ocular se aconseja además el uso de un tratamiento combinado sin conservantes, que actúe sobre la capa acuosa y lipídica del film lacrimal.

Lente recomendada: Lente blanda desechable de hidrogel de silicona

El uso de una solución única con ácido hialurónico y tensioactivos específicos es muy recomendable en este caso porque el humectante además de hidratar tiene una función preventiva (crea una película protectora frente a los lípidos) y el surfactante (tensioactivo) elimina los lípidos.

Se necesita reforzar el uso de una solución única adecuada con la utilización de un tratamiento para el alivio de la sequedad ocular.

Lente recomendada: Lente blanda convencional

Para un usuario con problemas de sequedad ocular leve que lleve una lente de contacto convencional también es recomendable el uso de una solución única con ácido hialurónico, pero además debe hacer una limpieza enzimática adicional, para asegurarse la eliminación de proteínas.

Igualmente es necesaria la aplicación de un tratamiento para el alivio de la sequedad, preferiblemente sin conservantes.

Lente recomendada: Lente blanda de reemplazo diario

Un usuario de lentes de reemplazo diario que utilice sus lentes de manera ocasional

con problemas añadidos de sequedad debería utilizar gotas humectantes en formato monodosis y con un humectante de gran capacidad de hidratación, como el ácido hialurónico.

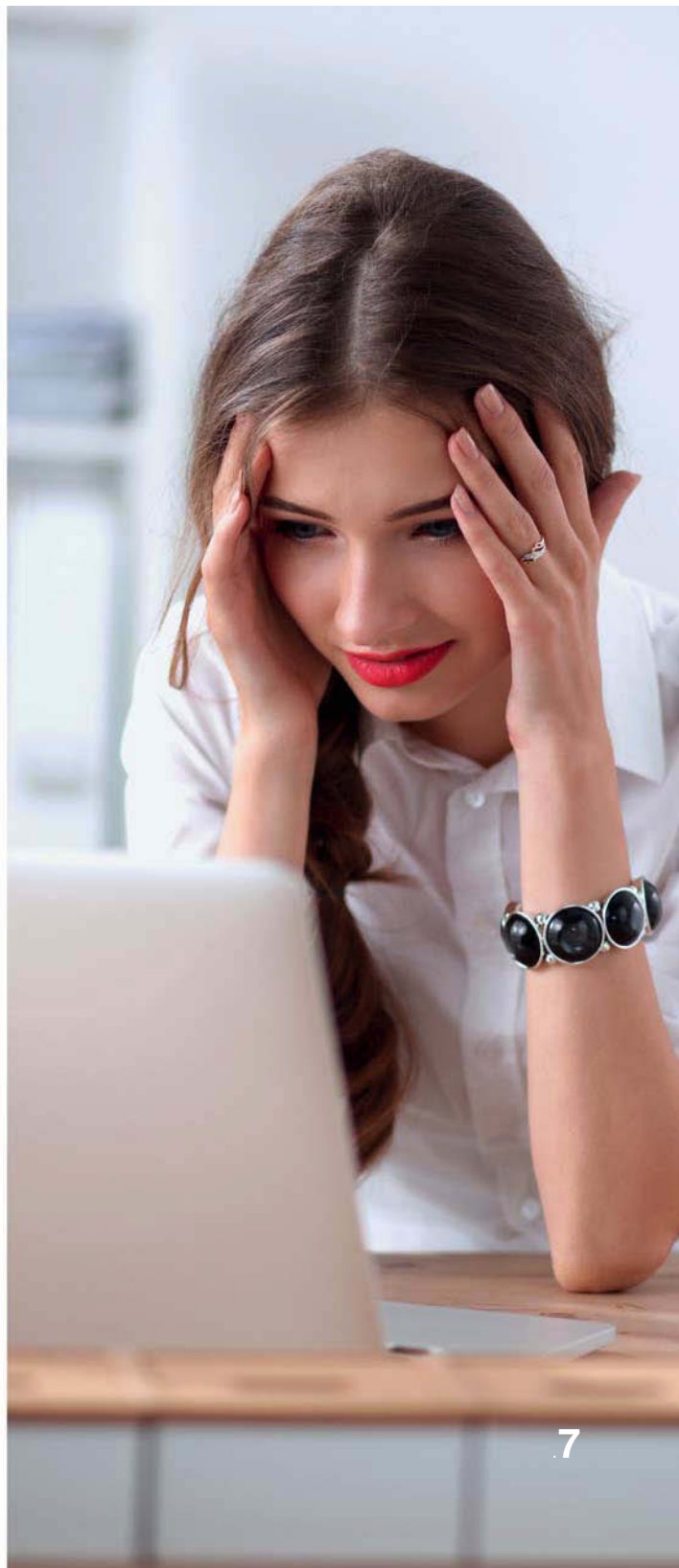
Si se trata de un usuario que utiliza sus lentes todos los días y que desea prolongar el confort al final del día, es recomendable que use un formato multidosis para tal fin.

Lente recomendada: Lente RGP- Orto- K

El sistema de limpieza más eficaz para lentes rígidas y gas permeables y lentes de ortoqueratología es el compuesto por un limpiador y un conservador. Si el usuario muestra síntomas de sequedad ocular, es necesaria además la aplicación de un tratamiento de gotas con ácido hialurónico y liposomas sin conservantes.

En el caso de las lentes Orto- K se debe sugerir que se apliquen gotas humectantes con ácido hialurónico y sin conservantes al insertar la lente y colocarla en el ojo durante toda la noche. Es importante utilizar un ácido hialurónico de alto peso molecular, que aporte la viscosidad adecuada y garantice un largo período de permanencia en el ojo. Además de facilitar la inserción de la lente, estas gotas contribuyen a la hidratación del ojo, muy necesaria en los tratamientos de ortoqueratología.

Si las lentes llevan aplicado un tratamiento de plasma, entonces el sistema limpiador-conservador no es el más adecuado y se debe recomendar como sistema de mantenimiento un sistema de peróxido de hidrógeno al 3% que garantice la desinfección.



OJO GRASO

Ojo con excesiva secreción de grasa



Se trata de personas que presentan una excesiva aparición de grasa en el ojo. Esto puede ser debido a múltiples causas, relacionadas con el film lacrimal, con la propia fisiología del ojo, etc. Se trata de ojos sanos, pero con unas características especiales, que requieren de unas lentes y mantenimiento específicos.

Lente recomendada: Lente blanda desechable de hidrogel

La solución de mantenimiento más apropiada en este caso es una fórmula con ácido hialurónico que protege a la lente de los lípidos. Es recomendable también reforzar la limpieza con un limpiador con alcohol isopropílico para garantizar la eliminación completa de los depósitos grasos.

Lente recomendada: Lente blanda desechable de hidrogel de silicona

En este caso es recomendable el uso de una solución única que resulte especialmente eficaz contra los lípidos, dada la tendencia que tiene el material a atraer depósitos grasos. Para asegurar la retirada de los depósitos es aconsejable completar la limpieza con un limpiador con alcohol isopropílico.

Lente recomendada: Lente blanda convencional

Para garantizar la retirada de depósitos grasos y la limpieza y desinfección total de este tipo de lentes es recomendable utilizar un sistema

de peróxido y un limpiador con alcohol isopropílico.

Se recomendará además la utilización de una solución salina para la limpieza de las lentes en caso de necesitar aclarado.

Lente recomendada: Lente blanda de reemplazo diario

En este caso es recomendable utilizar unas gotas humectantes que ayuden a prolongar el tiempo de uso de las lentes y que hagan el porte y la manipulación más cómodos si se trata de un usuario continuo y para usuarios ocasionales unas gotas con ácido hialurónico en formato monodosis.

Lente recomendada: Lente RGP- Orto- K

Para conseguir una limpieza total se recomienda utilizar un conservador y un limpiador con alcohol isopropílico. Otra posibilidad es utilizar un sistema de peróxido y complementar el mantenimiento con un limpiador isopropílico y una solución salina.

OJO SENSIBLE

Ojo con problemas de tolerancia



Existen personas con ojos muy delicados, que tienen problemas de intolerancia a múltiples principios activos (no sólo a los conservantes) y son muy sensibles a cualquier alteración en la composición de su lágrima. En estos casos también debemos ofrecer la combinación más adecuada.

Lente recomendada: Lente blanda desechable de hidrogel

Se recomienda el uso de una solución única con ácido hialurónico (sustancia biocompatible que forma parte de manera natural del ojo humano) y antes de colocar la lente en el ojo se aconseja aclarar la lente con solución salina.

Lente recomendada: Lente blanda desechable de hidrogel de silicona

En este caso se puede optar por dos sistemas distintos:

1. Combinar una solución única sin conservantes de probada eficacia en la limpieza de lentes de contacto de hidrogel de silicona con una solución salina.
2. Combinar un sistema de peróxido con una solución salina para el aclarado de las lentes.

Lente recomendada: Lente blanda convencional

También en este caso se puede optar por los dos sistemas citados anteriormente, pero además es aconsejable añadir en el procedimiento la realización de una limpieza enzimática semanal para eliminar el exceso de proteínas, si el mantenimiento se realiza con una solución única.

Lente recomendada: Lente blanda de reemplazo diario

Para este tipo de usuario es recomendable el uso de gotas humectantes con ácido hialurónico en formato monodosis sin conservantes, tanto si el uso de las lentes es ocasional como si es frecuente.

Lente recomendada: Lente RGP- Orto- K

El uso de un sistema de peróxido garantiza la limpieza de estas lentes. Es conveniente aclararlas con una solución salina antes de la inserción en el ojo para eliminar cualquier sustancia potencialmente irritante.

OJO NORMAL

Ojo que no presenta ningún problema



También existen usuarios que no presentan ningún problema y que precisan de tratamientos más sencillos, pero igualmente específicos y personalizados.

Lente recomendada: Lente blanda desechable de hidrogel

Una fórmula clásica que contenga citratos garantiza la desinfección y la limpieza automática de proteínas en este grupo de usuarios.

Lente recomendada: Lente blanda desechable de hidrogel de silicona

En este caso es recomendable el uso de una solución única específica para lentes de contacto de hidrogel de silicona, que resulte eficaz contra los lípidos.

Lente recomendada: Lente blanda convencional

Para estos usuarios es aconsejable el uso de una solución única básica con citratos y reforzar la limpieza con enzimas una vez por semana.

Lente recomendada: Lente blanda de reemplazo diario

En este caso se puede prolongar el tiempo de uso de las lentes utilizando unas gotas humectantes diseñadas con este fin o bien, para usuarios ocasionales unas gotas en formato monodosis con ácido hialurónico.

Lente recomendada: Lente RGP- Orto- K

El sistema más adecuado para la limpieza de este tipo de lentes en usuarios con un ojo normal es el compuesto por Conservador- Limpiador, que garantiza una limpieza y desinfección total. En caso de que las lentes seleccionadas lleven aplicado un tratamiento de plasma, entonces debemos ofrecer como alternativa un sistema de peróxido para la limpieza.

La adecuada recogida de datos (anamnesis específica) y la información individualizada al paciente forman la base del éxito en una adaptación de lentes de contacto.



| | | LENTES BLANDAS | | | LENTES RÍGIDAS | |
|---------------|--------------------------|--|-------------------------------------|---|---|--|
| TIPO DE LENTE | TIPO DE OJO | Desechables de hidrogel | Desechables de hidrogel de silicona | Convencional | Blandas de reemplazo diario | RGP y Orto- K |
| OJO SECO | Sistema de Mantenimiento | Hidro Health HA | | | --- | Hidro Health RGP1 Hidro Health RGP2 Hidro Health H2O2 |
| | Complemento | Disop Zero Gotas humectantes Disop Zero Spray con liposomas | | Hidro Health Enzyme Disop Zero Gotas humectantes Disop Zero Spray con liposomas | Acuaiss Gotas monodosis Acuaiss Gotas multidosis | Disops Zero Gotas humectantes Disop Zero Spray con liposomas |
| | Sistema de Mantenimiento | Hidro Health HA | | | --- | Hidro Health RGP2 (Conservador) Hidro Health Iso Hidro Health H2O2 Hidro Health Iso |
| OJO GRASO | Complemento | Hidro Health Iso | | Hidro Health Iso Hidro Health NaCl | Acuaiss Gotas monodosis Hidro Health DD | --- |
| | Sistema de Mantenimiento | Hidro Health HA | Hidro Health SiH | Hidro Health H2O2 | --- | Hidro Health NaCl |
| | Complemento | Disop Zero Solución única Hidro Health H2O2 | | Disop Zero Solución única Hidro Health H2O2 | --- | Hidro Health H2O2 |
| OJO SENSIBLE | Complemento | Hidro Health NaCl | | Hidro Health NaCl Hidro Health Enzyme Hidro Health NaCl | Acuaiss Gotas monodosis | Hidro Health NaCl |
| | Sistema de Mantenimiento | Hidro Health Citrat | Hidro Health SiH | Hidro Health Citrat | --- | Hidro Health RGP1 Hidro Health RGP2 Hidro Health H2O2 |
| | Complemento | --- | --- | Hidro Health Enzyme | Acuaiss Gotas monodosis Hidro Health DD | --- |
| OJO NORMAL | Sistema de Mantenimiento | Hidro Health Citrat | | Hidro Health Citrat | --- | Hidro Health RGP1 Hidro Health RGP2 Hidro Health H2O2 |
| | Complemento | Hidro Health SiH | | Hidro Health Citrat | --- | Hidro Health H2O2 |

DISOP

Avda. Valdelaparra, 31-A
28108 Alcobendas. Madrid
+34 916 612 244
contact@disop.com